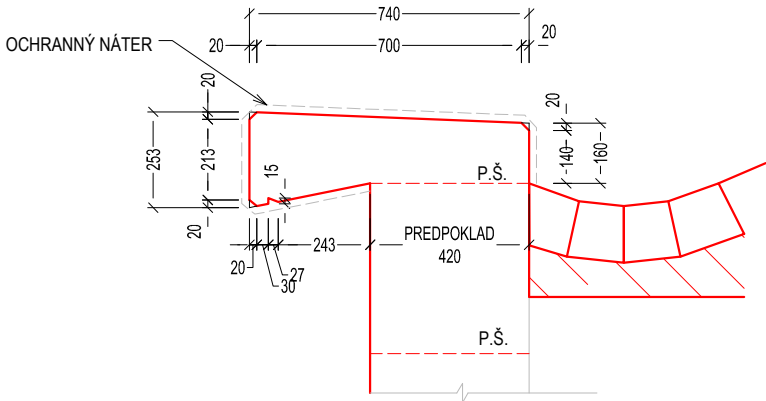


SO 315 -00 TVAR A VÝSTUŽ RÍMS A ČIEL

TVAR RÍMSY A ČELA VÝTOK M 1:20



VÝSTUŽ RÍMSY A ČELA VÝTOK M 1:20

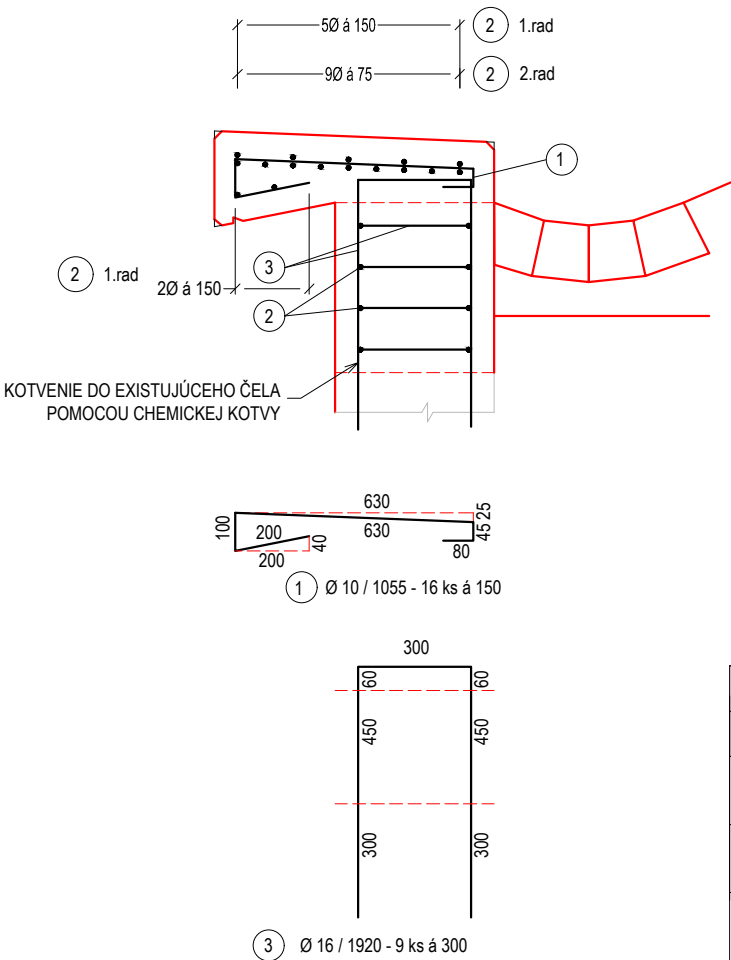
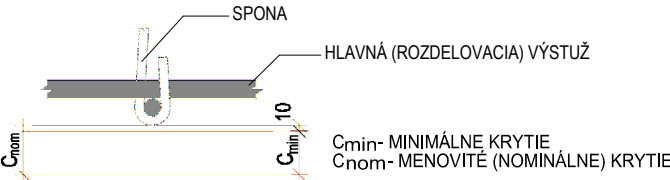
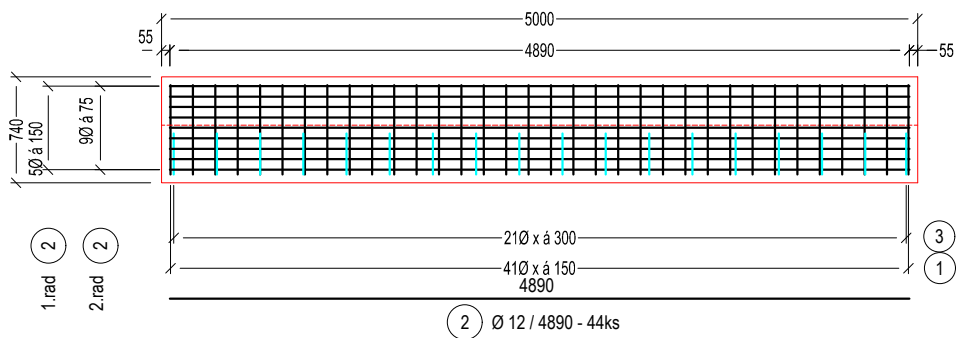


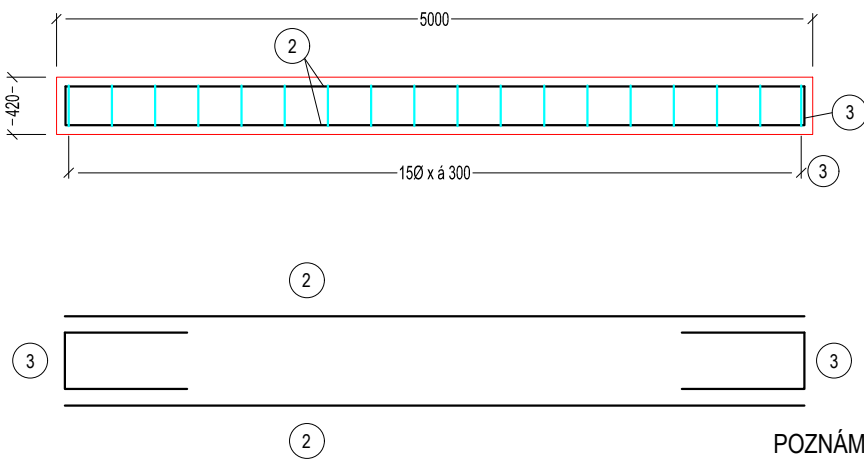
SCHÉMA KRYTIA VÝSTUŽE S BETÓNOM



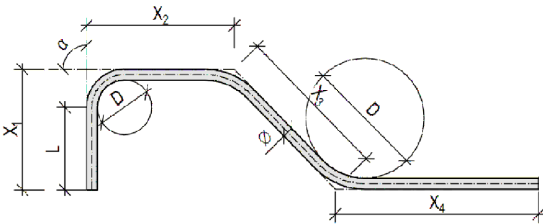
VÝSTUŽ RÍMSY NA VÝTOKU - PÔDORYS M 1:50



VÝSTUŽ ČELA NA VÝTOKU - PÔDORYS M 1:50



VÝŇATOK Z KONŠTRUKČNÝCH ZÁSAD  
PODĽA STN EN 1992-2



NAJMENŠIE VNÚTORNÉ PRIEMERY ZAKRIVENIA

HÁKY, STRMENE A SLUČKY		OHYBY A INÉ ZAKRIVENIA	
Ø [mm]	D [mm]	c [mm]	D [mm]
≤ 16	4 Ø	c ≥ 100 mm c ≥ 7 Ø	10 Ø
> 16	7 Ø	c ≥ 50 mm c > 3 Ø	15 Ø
		c ≥ 50 mm c ≤ 3 Ø	20 Ø
c = najmenšia betónová krycia vrstva v smere kolmom na rovinu prúta			

DĹŽKY KONCOVÝCH ÚPRAV

α[°]	L [mm]	
	POZDĹŽNA	STRMENE
90 ≤ <150	≥ 5 Ø	≥ 10 Ø ≥ 70
≥150	≥ 5 Ø	≥ 5 Ø ≥ 50

VÝKAZ VÝSTUŽE						
POL.	PROFIL [mm]	DĽŽKA [m]	KS	DĽŽKA PODĽA PRIEMERU		
				10	12	16
1	10	1,055	41	43,255		
2	12	4,89	24		117,36	
3	16	1,92	29			55,68
DĽŽKA SPOLU			[m]	43,255	117,36	55,68
HMOTNOSŤ			[kg/m]	0,617	0,888	1,578
HMOTNOSŤ			[kg]	26,69	104,22	87,86
HMOTNOSŤ SPOLU			[kg]	218,77		
HMOTNOSŤ CELKOM			[kg]	218,77		

ŠPECIFIKÁCIA BETÓNU:

PODĽA STN EN 206+A2

RÍMSA C 35/45 - XC4, XD3, XF4 (SK) - CI 0,4 - Dmax16 - S3

ŠPECIFIKÁCIA OCELE:

DĽE STN EN 10080 A STN 42 0139

VÝSTUŽ B 500B

POZNÁMKY:

- PRI POUŽITÍ VLÁKNOBETÓNU JE POTREBNÉ UPRAVIŤ VÝSTUŽ RÍMSY.
- VŠETKY BETÓNOVÉ PLOCHY V STYKU SO ZEMINOU BUDÚ OPATRENÉ 1x PENETRAČNÝM A 2x ASFALTOVÝM NÁTEROM ZA STUDENA.
- NOVÉ ÚPRAVY OKOLO PROPUSTKY SÚ NAVRHNUTÉ NA ZÁKLADE ZAMERANIA TERÉNU GEODETOM. ZAMERANÝ TERÉN MÔŽE BYŤ ROZDIELNY V POROVNANÍ SO SKUTOČNOSŤOU. V TAKOM PRÍPADE BUDE POTREBNÉ PRISPÔSOBIŤ GEOMETRIU NAVRHOVANÝCH ÚPRAV PROPUSTKY.

OBJEDNÁVATEĽ:		ZHOTOVITEĽ:	
			
BANSKOBYSŤRICKÝ SAMOSPRÁVNÝ KRAJ		AFRY CZ s.r.o.	
Námestie SNP 23, 974 01 Banská Bystrica		ORGANIZAČNÁ ZLOŽKA SLOVENSKO PLYNÁRENSKÁ 7/A 821 09 BRATISLAVA tel.: +421 908 136 191 www.afry.cz	
HLAVNÝ INŽINIER PROJEKTU:	ZODPOVEDNÝ PROJEKTANT:	VYPRACOVAL:	KONTROLOVAL:
Ing. Ľubica Cigerová	Ing. Jozef Filipovič	Ing. Lukáš Szabó	Ing. Ľubica Cigerová
NÁZOV STAVBY:			
REKONŠTRUKCIA CESTY A MOSTOV II/527 VEĽKÝ KRTÍŠ - SUCHÁŇ (HRANICA OKRESU VK/KA); KUMULATÍVNE STANIČENIE KM 48,947 - 67,587; V.ETAPA; ÚSEK 3.			
STAVEBNÝ OBJEKT:	SO 315-00 PRIEPUST P78378 V CKM 65,047		
PRÍLOHA:	TVAR A VÝSTUŽ RÍMS A ČIEL		
KRAJ / OKRES:	Banskobystrický / Veľký Krtíš	ČASŤ:	VÝKRES Č.:
DÁTUM:	12/2023	D.	3.
STUPEŇ:	DSPRS		
MIERKA:	1:50, 1:20		
POČET A4:	2xA4		
Č. ZÁKAZKY	2023/0206		